



# NEUER DINGS

SWN Kundenmagazin 1 | 2024



// DIE ZUKUNFT DES HEIZENS

// WERTVOLLES WASSER

// UNSERE MARKENENTWICKLUNG



## Liebe Leserinnen und Leser,

Sie haben es längst bemerkt: Wir haben unserem Kundenmagazin ein neues Erscheinungsbild gegeben. Aus "Lebensqualität" ist "NEUERDINGS" geworden, in Anlehnung an Neumarkt und die vielen interessanten Neuigkeiten, über die es zu berichten gilt. Frisch, modern und kurzweilig werden wir Sie auch in Zukunft zweimal im Jahr informieren und unterhalten. Natürlich haben wir nicht nur unser Kundenmagazin überarbeitet, sondern die komplette Marke der Stadtwerke Neumarkt Energie GmbH und all das, was dahinter steckt, ganzheitlich auf den Prüfstand gebracht und optimiert. Das neue Corporate Design ist nur die Spitze des Eisbergs, welche aber natürlich auf den ersten Blick gleich für Sie sichtbar ist. Ausführliche Informationen zur Weiterentwicklung unserer Marke liefern wir Ihnen auf den nächsten Seiten. Neben hilfreichen Informationen zur Zukunft des Heizens und der kommunalen Wärmeplanung werfen Sie außerdem wieder einen Blick hinter die Stadtwerke-Kulissen in einem spannenden INSIDE-Interview. Freuen Sie sich auf tolle Preise in unserem Gewinnspiel.

Dominique Kinzkofer  
Geschäftsführer Stadtwerke Neumarkt



stadtwerke  
**NEUMARKT**  
WIR. KÖNNEN. ZUKUNFT.

**4-7**



**8-11**



**12-13**



**14-15**



**16-17**

# INHALT

Weiterentwicklung der Marke SWN	<b>4-7</b>
Die Zukunft des Heizens in Neumarkt	<b>8 -11</b>
INSIDE: Susanne Scharf Schlossbad Gastronomie	<b>12-13</b>
Wasser - unser wertvollstes Gut	<b>14-15</b>
SWN Firmenbienen Gewinnspiel	<b>16-17</b>
SWN Schlemmertipp	<b>18-19</b>



# STADTWERKE NEUMARKT

WIR. KÖNNEN. ZUKUNFT



In den vergangenen Jahren haben wir uns von einem klassischen Energielieferanten zu einem innovativen Energiedienstleister mit einer modernen Freizeit-Tochter und einem zuverlässigem ÖPNV entwickelt. Als regional verwurzelt und zugleich fortschrittliches Unternehmen bieten wir ein umfassendes Leistungsspektrum, beschäftigen uns mit neuen Technologien, Zukunftsfragen und legen großen Wert auf Nachhaltigkeit. Wir sind Mitgestalter der Energiewende und ermöglichen Versorgungssicherheit sowie Lebensqualität vor Ort. So war die Entscheidung, dass unser Außenauftritt den inneren Werten angepasst werden muss,

die logische Konsequenz unserer Entwicklung. So haben wir uns in den letzten Monaten intensiv Gedanken zu unserer Marke gemacht und dabei nicht nur unser Design komplett modernisiert, sondern uns vor allem auch mit den Prozessen, Themen und Herausforderungen der Zukunft besonders tiefgehend auseinandergesetzt. Unser überarbeitetes und geschärftes Unternehmensleitbild ist dabei ein wichtiger Baustein, unser neues Corporate Design ein weiterer. Modern, freundlich, mit frischen Farben, neuem Logo und bewährtem Service – so sind wir ab sofort für Sie da.

Die Entscheidung zur Überarbeitung unseres Markenauftritts wurde nicht leichtfertig getroffen. Sie ist das Ergebnis sorgfältiger strategischer Überlegungen, die darauf abzielen, mit den aktuellen Marktbedingungen Schritt zu halten und zukünftige Chancen optimal zu nutzen. Letztendlich stützen all diese Aktivitäten unser Ziel, für uns eine zeitgemäße und starke Identität zu schaffen. So dass wir einerseits als Dienstleister den Kundenanforderungen auch in Zukunft gerecht werden und andererseits als Arbeitgeber weiterhin attraktiv bleiben.





*Weil wir mehr sind:  
Energieversorger.  
Daseinsvorsorger.  
Zukunftsgestalter.*





» Unsere neue Markenidentität ist mehr als nur ein frischer Look. Sie repräsentiert unsere Vision, die Menschen nicht nur verlässlich mit Energie- und Wasser zu versorgen, sondern auch bedarfsgerechte innovative Lösungen, die den Anforderungen der Zukunft standhalten, zu entwickeln. Unser Herz schlägt eben für Neumarkt und für die Menschen, die hier leben.

» Die SWN übernehmen Verantwortung im Sinne einer nachhaltigen Zukunftsgestaltung für Neumarkt und die Menschen, die hier leben. Sowohl als verlässlicher Versorger und Innovator, als auch als wichtiger Arbeitgeber in der Region. Das neue Erscheinungsbild unterstreicht diese zukunftssichere Ausrichtung. Frisch, modern, sympathisch.





Die Einführung des neuen Corporate Designs ist ein Prozess und wird nicht innerhalb der nächsten Wochen abgeschlossen sein. Wir sind sehr darauf bedacht gezielt und kosteneffizient vorzugehen. Besonderes Augenmerk liegt dabei auf der Aktualisierung unserer Website und unserer Präsenz in den sozialen Medien, da diese die Hauptkontaktpunkte zu unseren

Kunden bilden. Was aber zum Beispiel noch Zeit in Anspruch nehmen wird, ist unser Fuhrpark. Denn den rund 50 Fahrzeugen in unserem Fuhrpark zeitgleich ein neues Foliendesign zu verpassen wäre weder wirtschaftlich noch machbar. Daher erfolgt dieser Prozess in der nächsten Zeit schrittweise, um letztendlich ein kohärentes Gesamtbild zu erreichen.



Der Marken-Relaunch spiegelt unser kontinuierliches Engagement wider, Innovationen und Kundenzufriedenheit in den Mittelpunkt unseres Handelns zu stellen. Mut zur Veränderung treibt uns an. **Bei allem Zukunftsdenken, das im neuen Markenauftritt zum**

**Ausdruck gebracht wird, bleibt aber auch, was uns seit jeher ausmacht: Nämlich der persönliche Service über unser Kundencenter vor Ort und unser Engagement für die Stadt, die Region und die Menschen. Wir. Können. Zukunft.**



# Wie heizen wir in Zukunft?

Mit den neuen Vorgaben der Bundesregierung wird der Umstieg auf klimafreundliche Heizungen eingeläutet. Spätestens ab Mitte 2028 wird die Nutzung von mindestens 65 Prozent Erneuerbarer Energie für alle neuen Heizungen verbindlich – eng gekoppelt an die Kommunale Wärmeplanung.



Rund drei Viertel der Heizungen in Deutschland werden aktuell noch mit Erdgas oder Heizöl betrieben. Damit wir uns aus dieser Abhängigkeit lösen, regeln die neuen Vorgaben der Bundesregierung seit 1.

Januar 2024 den Umstieg auf Erneuerbare Energien beim Einbau neuer Heizungsanlagen. So wird die Wärmeversorgung planbar, kostengünstig und stabil. Das stärkt den Klimaschutz, verringert die

Abhängigkeit von Energieimporten und schützt Verbraucherinnen und Verbraucher vor Preissteigerungen bei fossiler Energie. Denn durch die CO<sub>2</sub>-Bepreisung werden Erdgas und Erdöl auch schrittweise teurer.

## Klimafreundliches Heizen: Das gilt seit 1. Januar 2024



### NEUBAU

Bauantrag ab dem 1. Januar 2024



### BESTAND



#### IM NEUBAUGEBIET

Heizung mit mindestens 65 Prozent Erneuerbaren Energien



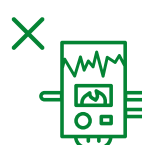
#### HEIZUNG FUNKTIONIERT ODER LÄSST SICH REPARIEREN

Kein Heizungstausch vorgeschrieben



#### AUßERHALB EINES NEUBAUGEBIETES

Heizung mit mindestens 65 Prozent Erneuerbaren Energien frühestens ab 2026



#### HEIZUNG IST KAPUTT - KEINE REPARATUR MÖGLICH

Es gelten pragmatische Übergangslösungen





# Die Kommunale Wärmeplanung in Neumarkt

Jede Stadt ist anders: Energiequellen, Infrastrukturen und der Energieverbrauch unterscheiden sich. Deswegen entwickelt jede Kommune einen eigenen Wärmeplan, der zu ihren Energiequellen, Infrastrukturen und ihrem Verbrauch passt – so auch die Stadt Neumarkt. Der Wärmeplan wird individuell auf die lokalen Bedingungen zugeschnitten.

Im Gespräch mit Mario Forster, Abteilungsleiter Erneuerbare Energien bei den Stadtwerken Neumarkt.

## Mario, worum geht es bei der kommunalen Wärmeplanung?

Einfach gesagt ist sie der Fahrplan für unsere Stadt in eine klimaneutrale, sichere und unabhängige Wärmeversorgung der Zukunft. Nicht nur für den Klimaschutz ist es wichtig, dass wir unabhängig von fossilen Brennstoffen werden, sondern auch für die Versorgungssicherheit. Je mehr Energie wir in Deutschland selbst erzeugen, desto unabhängiger werden wir vom Ausland und desto größer unsere Versorgungssicherheit.

## Was bedeutet das für die Stadt Neumarkt?

Die Wärmeplanung wird auf kommunaler Ebene umgesetzt. Die landesrechtliche Umsetzung über den Freistaat Bayern steht noch aus. Nach bundesgesetzlicher Regelung muss spätestens bis zum 30. Juni 2028 ein Wärmeplan beim Bund vorliegen – wir werden jedoch voraussichtlich bereits 2026 die Ergebnisse für Neumarkt veröffentlichen können.

## Welche Rolle spielen die SWN dabei?

Um die ambitionierten Ziele zu erreichen, braucht es Expertise und die Kompetenz, den Ausbau der Wärmenetze mit dem Umbau der Stromnetze zu koppeln und zu koordinieren. Die Stadt Neumarkt hat daher uns beauftragt, die kommunale Wärmeplanung zu übernehmen. Als Wärmeversorger von über 1.800 Wohneinheiten, mehr als 70 Gewerbeeinheiten sowie bereits bestehenden Wärmenetzen verfügen wir zudem über die nötige Erfahrung. In enger Zusammenarbeit mit der Stadt tragen wir unseren Teil dazu bei, eine nachhaltige und zukunftsorientierte Wärmeversorgung für Neumarkt zu schaffen.

## Wie ist der aktuelle Stand?

Aktuell führen wir die **Bestandsanalyse** durch. Im nächsten Schritt werden die Energiepotenziale genau unter die Lupe genommen, wie z. B. regenerative Energiequellen oder Abwärmequellen. Sind alle Schritte abgearbeitet wird als Ergebnis der kommunale Wärmeplan entstanden sein. Zusammen mit der Stadt werden wir die Bürgerinnen und Bürger über die Fortschritte auf dem Laufenden halten.

## Planung in vier Schritten:

1. Bestandsanalyse der Wärmeerzeugung, der Infrastruktur und des Wärmebedarfs in der Region
2. Potenzialanalyse vor Ort für Energieeinsparung, erneuerbare Energien und Abwärme für die Energieversorgung
3. Entwicklung des klimaneutralen, lokalen Zielszenarios & dazugehörige Meilensteine
4. Erstellung des kommunalen Wärmeplans mit konkreten Maßnahmen zur Erreichung der Ziele

# Die Wärmepumpe

Auch im Bestandsbau eine sinnvolle Wahl

Gerade beim Thema Wärmepumpe im Altbau bzw. im Bestand haben sich so manche Vorurteile festgesetzt. So glauben viele, dass eine Wärmepumpe im Altbau nicht funktioniert – oder nicht effizient läuft. Das stimmt so nicht. Grundsätzlich sind die Effizienz und der Wirkungsgrad einer Heizungsanlage von vielen verschiedenen Faktoren abhängig. Das gilt sowohl für neue Gebäude als auch für bestehende.

Eine ausführliche Planung ist das A und O für eine erfolgreiche Heizungsmodernisierung.

Eine Wärmepumpe sollte immer zum Gebäude und vor allem zum Heizverhalten der Bewohner passen. Vom Verbrauch der Heizenergie hängt schließlich ab, wie die Wärmepumpe zu planen und auszulegen ist. Dafür lassen sich im Vorfeld bereits vorhandene Abrechnungen der letzten Jahre zurate ziehen.

Bei dem Blick auf die Zahlen können Hausbesitzer auch selbst grob abgleichen, ob sich eine Wärmepumpe lohnt. Denn dabei kann bereits auffallen, wie sich der Bedarf an Heizenergie reduzieren lässt. Nutzen Sie unseren kostenlosen Wärmepumpen-Online-Check und erhalten Sie mit nur wenigen Klicks

eine für Ihre Bedürfnisse maßgeschneiderte Lösung. Dazu benötigen wir einige Angaben zum Gebäude, dessen Ausstattung und zu Ihrem Bedarf. Im Anschluss erhalten Sie von uns alle wichtigen Informationen zum Projekt inklusive Kosten, Energieeffizienzklasse und Fördermöglichkeiten.

**Hier geht's direkt zur Wärmepumpenanfrage**



**Schon gewusst? Bei uns können Sie auch mieten statt kaufen. So profitieren Sie von unserem Rundum-Sorglos-Paket, haben keine Investitionskosten und leisten einen nachhaltigen Beitrag zum Umweltschutz.**

Ihr Bestandsbau hat keine Fußbodenheizung? Kein Problem!

Der Einsatz einer Wärmepumpe zusammen mit einer Fußbodenheizung ist effektiver, da die Beheizung des Raums mit sehr geringen Temperaturen möglich ist. Allerdings funktioniert eine Wärmepumpe auch mit Heizkörpern sehr effizient. Moderne Wärmepumpen schaffen höhere Vorlauftempera-

turen. Damit können sogar klassische Heizkörper gut umgehen und die Räume entsprechend mit Wärme versorgen. Dennoch zahlt sich der Austausch von alten Heizkörpern aus. Dafür muss es aber nicht unbedingt eine Fußbodenheizung sein. Bereits mit Niedertemperatur-Heizkörpern kann der Einsatz einer

Wärmepumpe im Bestand sinnvoll sein. Diese können vornehmlich mit niedrigen Systemtemperaturen im Vorlauf von rund 35 bis 50 Grad Celsius sehr gut umgehen. Trotz dieser niedrigen Vorlauftemperaturen erreichen sie die gleiche Heizwirkung wie die alten Radiatoren.

# Wärmepumpe & PV

Die Kombi macht's

Der Einsatz regenerativer Energien schont Ressourcen und reduziert Emissionen. Er ist dabei nicht nur für den Klimaschutz gut: Durch die Nutzung von Umweltwärme und Solarstrom lässt sich der Grad der Energieautarkie erhöhen. Steigende Energiepreise spielen dadurch eine geringere Rolle. Das bedeutet mehr Planungssicherheit. Die Kombination schafft eine optimale Grundlage.



Für ein effizientes Gesamtsystem in Ihrem Zuhause sorgen wir.

Wärmepumpen gewinnen thermische Energie aus Luft oder Erdboden. Die Ergänzung mit Photovoltaik kann nachträglich erfolgen oder direkt mit geplant werden. Unsere SonnenStark PV-Anlagen umfassen neben den Modulen auch Montagesystem und Wech-

selrichter. Letzterer wandelt den von der PV-Anlage produzierten Gleichstrom in Wechselstrom um und macht ihn so im Haushalt nutzbar. Ergänzende Komponenten wie Stromspeicher steigern die Effizienz des Gesamtsystems.

**WÄRMEPUMPE  
SCHON AB 12.999 €  
KAUFEN ODER  
AB 125 €/MONAT  
MIETEN.**



Mehr dazu auf S.20

## Förderungen für den Heizungstausch

Vorgesehen ist eine **Grundförderung von 30 %** der Kosten. Für den Austausch einer alten fossilen Heizung gibt es bis Ende 2028 **zusätzlich einen Geschwindigkeitsbonus von 20 %**. Einkommensabhängig erhalten Haushalte mit

einem zu versteuerndem Einkommen von bis zu 40.000 Euro jährlich noch einmal einen **Bonus in Höhe von 30 %**. Die Boni können miteinander kombiniert werden. Die Förderung darf aber 70 Prozent der Kosten nicht übersteigen.



**WIR BRINGEN  
GRÜNE ENERGIE  
IN IHR HAUS!**

**Auf dem Weg zu Ihrer neuen Wärmelösung sind wir stets an Ihrer Seite. Von der Überprüfung Ihrer alten Heizkörper und fachgerechten Entsorgung Ihrer alten Heizung bis hin zur Fundamentvorbereitung und den erforderlichen Elektrikerarbeiten – unsere hauseigenen Handwerker erledigen alles. Auch die anschließende jährliche Wartung sowie an 365 Tagen Bereitschaftsdienst.**

# INSIDE



Im Gespräch mit Susanne Scharf,  
Schlossbad-Gastro.

**Seit gut einem Jahr bist du nun mitverantwortlich für die Abläufe in der Schlossbad-Gastronomie. Erzähl doch mal, was genau du machst, Susanne.**

Genau, ich bin die Frau hinter den Kulissen, ich fungiere als zentrales Bindeglied und meine Aufgaben sind sehr vielfältig. Ich kümmere mich zum Beispiel um die Dienstpläne, die Preiskalkulationen und die Service-schulungen. Gemeinsam mit meinen Kollegen Jürgen und David mache ich mir außerdem Gedanken, welche saisonalen und regionalen Gerichte auf den Speiseplan kommen. Der Teamgedanke sowie ein harmonisches und faires Miteinander sind mir besonders wichtig, daher habe ich immer ein offenes Ohr für alle.

**Du bist also ein Orgatalent mit dem Herz am rechten Fleck. War deine Wahl, die Stelle im Schlossbad anzutreten auch eine Herzensentscheidung?**

Auf jeden Fall. Schon seit meiner Jugend habe ich davon geträumt, in der Gastronomie zu arbeiten. Während meiner Schulzeit habe ich bereits als Servicekraft

gejobbt und erste Erfahrungen gesammelt. Das hat meinen Wunsch noch bestärkt und mir gezeigt, dass ich gerne mehr Verantwortung übernehmen möchte. So habe ich dann in verschiedenen Betrieben Erfahrung gesammelt, was mich bestens auf meine Aufgaben hier im Schlossbad vorbereitet hat. Da ich auch sehr zahlenaffin bin und es mir richtig Spaß macht zu planen, passt es wunderbar, sämtliche Gastronomieaktivitäten mit zu planen, organisieren und koordinieren. Als ich die Stellenausschreibung für meinen jetzigen Posten gesehen habe, war ich sofort Feuer und Flamme. Die Location ist traumhaft und ich habe hier so viel Gestaltungsfreiraum. Das ganze Team arbeitet Hand in Hand und jeder Einzelne gibt jeden Tag sein Bestes.

**Das klingt erfüllend aber auch sehr anspruchsvoll. Bist du ein Workaholic?**

Ich tendiere ein wenig in diese Richtung, aber im gesunden Maß. Ich brauche es, gefordert zu werden und

auch ein gewisses Grundlevel an Aktivität. Es ist ja allgemein bekannt, dass wer in der Gastronomie erfolgreich sein möchte, auch entsprechenden Einsatz bringen muss. Ich mache das sehr gerne und ziehe daraus auch eine große Zufriedenheit.

**Wie sorgst du für Ausgleich, hast du eine geheime Leidenschaft?**

Ich gärtnere leidenschaftlich gerne, aber ein Geheimnis ist das nicht. Ich baue zuhause gerne mein eigenes Gemüse an und bin viel mit meinem Partner und unserem Hund Harry in der Natur unterwegs. So tanke ich Kraft und kann mich gut entspannen.

**Du hast schon viele gastronomische Meilensteine in deinem Wirkungsfeld mit entwickelt und gestaltet. Was ist dir besonders wichtig und hast du bereits Pläne für die Zukunft der Schlossbad-Gastro?**

Ich bin keine One-Man-Show. Nur im Zusammenspiel mit meinen Kollegen kann alles gut funktionieren. Und natürlich haben wir viele Ideen. Uns ist es sehr wichtig, dass sich unsere Gäste besonders wohlfühlen. Wir

legen großen Wert auf Regionalität bei unseren Zutaten und der enge Kontakt zu den lokalen Lieferanten hat einen hohen Stellenwert. Schon jetzt sorgen wir für Vielfalt mit wechselnden saisonalen Gerichten und möchten unser Angebot an Speisen ausweiten und noch abwechslungsreicher gestalten.

**Bist du auch eine gute Köchin? Mit wem würdest du gerne mal gemeinsam den Kochlöffel schwingen?**

Zu meinen Kochkünsten gibt es unterschiedliche Aussagen... ich würde zusammenfassend sagen, meine Wahl hinter den Kulissen zu agieren, war die richtige. Inspiration hole ich mir aus Kochbüchern, aber wenn ich in der Küche loslege, dann improvisiere ich gerne und bevorzuge Freestyle. Von Alexander Herrmann bin ich ein großer Fan. Gemeinsam mit ihm ein Menü zu zaubern wäre schon eine tolle Sache. Wobei mir der Austausch mit ihm wichtiger wäre als das kulinarische Werk, das wir zubereiten würden.

**Und deine berühmten letzten Worte?**

Teamwork makes the dream work!



Immer mit Leidenschaft und guter Laune für Sie da: Susanne und das Team der Schlossbad-Gastro. Sie freuen sich darauf, Sie begrüßen zu dürfen. Lob und konstruktives Feedback wird gerne wertschätzend entgegengenommen.

**DA IST FÜR JEDEN WAS DABEI!**

Ob im SB-Bereich der Bad-Gastro, der Sauna-Gastro mit Service und zur Freibadsaison im Freigelände: Probieren Sie die frisch zubereiteten Spezialitäten von klassischen Speisen, deftig über leicht und modern bis hin zu vegetarischen und veganen Köstlichkeiten. Genießen Sie entspannt einen heißen Kaffee mit selbstgebackenem Kuchen oder ein köstliches Eis. Das Schlossbad-Team legt Wert auf Regionalität und achtet auf ein gesundes und nachhaltiges Sortiment. Besuchen Sie unsere großzügige Sonnenterrasse und genießen Sie den herrlichen Blick über das Gelände. Gönnen Sie sich das Beste aus Bayern und der Region in entspannter Atmosphäre.

[www.schlossbad-neumarkt.de](http://www.schlossbad-neumarkt.de)

# Wasser - unser wertvollstes Gut

Unser Wasser ist Milliarden von Jahren alt – kein Tropfen kommt neu hinzu oder verlässt die Erde. Unser Planet wird nicht ohne Grund „blauer Planet“ genannt, denn die Oberfläche ist zu etwa zwei Dritteln mit Wasser bedeckt. Der Großteil davon besteht aus Salzwasser (96,5 Prozent) und fließt in unseren Meeren und Ozeanen. Süßwasser dagegen macht gerade einmal 2,0 Prozent der weltweiten Wasserreserven aus. Der Großteil davon ist als Eis in den Gletschern der Arktis und Antarktis gebunden oder befindet sich als Grundwasser tief unter der Erde. Wirklich zugänglich ist für uns Menschen eigentlich nur ein sehr kleiner Teil der Süßwasserreserven: nämlich 0,3 Prozent.

Die gesetzlichen Vorschriften in Deutschland stellen sicher, dass Wasser aus der Leitung klar, kühl und keimarm ist, wodurch es als das am besten kontrollierte Lebensmittel gilt. Die Trinkwasserverordnung legt fest, dass keine Verunreinigungen im hausinternen Leitungssystem auftreten dürfen.

Dies umfasst den Schutz vor Legionellen sowie die Verwendung geeigneter Materialien und Produkte für die Wasserversorgung. Ab dem Punkt der Übergabe ist der Hausbesitzer für die Wasserqualität verantwortlich. **Für unser Trinkwasser in Neumarkt gilt: Die Qualität unseres Trinkwassers wird regel-**

**mäßig mittels einer Reihe von Wasserproben in einem speziell zugelassenen und qualifizierten Labor untersucht. Es ist somit sichergestellt, dass die Qualität unseres Trinkwassers nicht nur den Anforderungen der Trinkwasserverordnung entspricht, sondern diese sogar übertrifft.**

Sauberes Trinkwasser ist nicht nur für unsere Gesundheit wichtig, sondern auch für unsere tägliche Hygiene. Wir verwenden Wasser zum Putzen, Spülen, Duschen und für

die Toilette. In Deutschland benötigt jeder Mensch im Durchschnitt etwa 130 Liter Trinkwasser pro Tag. Neben diesem direkten Wasserverbrauch fällt noch ein verdeckter,

für uns nicht messbarer, sogenannter virtueller Wasserverbrauch, an. Zählt man alles zusammen, verbraucht jeder von uns an einem einzigen Tag rund 4.000 Liter.



\*Ca. Wasserverbrauch zur Herstellung



**Es steckt eine Menge Fachwissen und Arbeit dahinter, bis das Wasser bei Ihnen, unseren Kunden, ankommt. Im Rahmen der Vorsorgepflicht, der Nachhaltigkeit und der Zukunftssicherung setzen wir uns intensiv für den Schutz unseres Trinkwassers ein. Dazu gehört auch, dass wir das Leitungsnetz in Schuss halten, erweitern und optimieren.**

Die reichlichen Niederschläge der letzten Monate haben zwar dazu geführt, dass sich die Grundwasserreserven um Neumarkt temporär erholt haben, der Klimawandel und seine Folgen bleiben aber weiterhin eine große Herausforderung. Um langfristig und nachhaltig unser Grundwasservorkommen zu schonen, erneuern wir für die Wasserversorgung der Stadt Neumarkt gerade zwei Pumpen, die das Trinkwasser aus dem Wasserschutzgebiet Miss fördern. Hierfür wird ein neuer Frequenzumrichter mit Sinusfilter und neuer Mess-, Steuer- und Regelungstechnik installiert. Die Steuerung und Überwachung erfolgt dann über unsere Netzleitstelle. Durch längere Laufzeiten und niedrigere Pumpenleistung schonen wir nicht nur die wertvolle Ressource Wasser, sondern sparen dabei auch Energie (die zu erwartende Stromeinsparung liegt bei 89.000 kWh pro Jahr).



**Bei der Arbeit:  
Eine neue Pumpe  
wird im Wasser-  
schutzgebiet Miss  
eingesetzt.**

## **WAS SIE FÜR KLIMAFREUNDLICHE TRINKWASSERNUTZUNG TUN KÖNNEN:**

- Löschen Sie Ihren Durst mit Leitungswasser: Das ist gesund, kostengünstig und umweltfreundlich.
- Lassen Sie Arbeiten an der Trinkwasserinstallation nur von Fachbetrieben ausführen.
- Gehen Sie sorgsam mit warmem Wasser um - so sparen Sie Geld und Energie.
- Entsorgen Sie keine Abfälle oder Giftstoffe in Ausguss oder Toilette.
- Erkundigen Sie sich, ob noch alte Bleileitungen in der Trinkwasserinstallation Ihres Wohnhauses verbaut sind. Bis zum 12.01.2026 müssen diese ausgetauscht oder stillgelegt werden.

# Wer sucht – der findet!



Wie viele Unterschiede zwischen dem linken und dem rechten Bild gibt es?

Senden Sie uns eine E-Mail mit der richtigen Lösung an: [gewinnspiel@swneumarkt.de](mailto:gewinnspiel@swneumarkt.de)

Oder per Post an:

Stadtwerke Neumarkt i.d.OPf.

Energie GmbH

– Marketing –

Ingolstädter Straße 18

92318 Neumarkt i.d.OPf.

Einsendeschluss ist der **14.06.2024**.

Wir wünschen viel Spaß bei der Suche und viel Glück!

## 1. PREIS: 1 Wochenende E-Bully fahren

Erleben Sie ein Wochenende lang die Kombination aus Komfort und Technik. Der E-Bully inkl. 500 Freikilometern wird von unserem Partner Autohaus Fischer zur Verfügung gestellt.

## 2. PREIS: Sauna-Tag im Schlossbad für Zwei

Gönnen Sie sich und Ihrem Körper eine wohlverdiente Auszeit zu zweit und entfliehen Sie dem anstrengenden Alltag. Dafür stehen 5 Saunen und ein Dampfbad mit unterschiedlichen Aufgüssen zur Verfügung.

## 3. PREIS: 10er Karte für das Neumarkter Freibad

Genießen Sie die Sonne und das kühle Nass: Erholen Sie sich im Freibad des Schlossbades. Und das ganze zehn Mal. 50 Meter Sportbecken, Erlebnisbecken, Kinderbecken, Spielplatz und Rutsche.

### TEILNAHMEBEDINGUNGEN:

Gewinnspielveranstalter sind die Stadtwerke Neumarkt i.d.OPf. Energie GmbH. Teilnahmeberechtigt an Gewinnspielen sind ausschließlich Teilnehmer mit einem Mindestalter von 18 Jahren, Mitarbeiter der SWN sind ausgenommen. Die Gewinner werden mittels Losverfahren am 18. Juni 2024 ermittelt. Die Gewinner werden schriftlich bzw. telefonisch benachrichtigt und deren Namen im Bezug zum Gewinnspiel in der Presse veröffentlicht. Der Gewinn muss persönlich bei den Stadtwerken Neumarkt i.d.OPf. abgeholt werden (Ingolstädter Straße 18, 92318 Neumarkt i.d.OPf.). Ein Umtausch sowie eine Barauszahlung des Gewinns ist nicht möglich. Auf ausdrücklichen Wunsch des Gewinners kann der Gewinn per Post versendet werden. Die Zusendung erfolgt dann auf Kosten und Risiko des Gewinners. Der Rechtsweg ist ausgeschlossen.



# Honigsüße Neuigkeiten: SWN Bienen @ work

Seit Mai hat sich unsere Belegschaft ganz schön vergrößert und fliegt sogar... denn wir starten mit unserem aufregenden Projekt "SWN Firmenbienen". Unterstützt werden wir hierbei von dem erfahrenen Bienenflüsterer und Juradistl-Imker, Leo Altmann.

Die kleinen Tiere spielen eine wichtige Rolle in unserem Ökosystem. Sie bestäuben nicht nur Pflanzen und Blumen, sondern tragen auch zur Erhaltung der biologischen Vielfalt bei. Aufgrund von Umweltveränderungen und dem Einsatz von Pestiziden sind die Bienenbestände in den letzten Jahren enorm zurückgegangen. Es ist wichtig, dass sie eine sichere Umgebung haben, in der sie leben und arbeiten können.

Gemeinsam mit Imker Leo Altmann wollen wir zum Erhalt der heimischen Pflanzen- und Tierwelt beitragen. Unter seiner Leitung können unsere Mitarbeitenden mehr über Bienen und die Honigproduktion erfahren. Zu guter Letzt dürfen wir uns auf echten naturbelassenen SWN-Honig in bewährter Juradistl-Qualität freuen. Sie wollen mehr über die wunderbare Welt der Bienen lernen? Schauen Sie auf unseren Social Media Kanälen vorbei.



**"Bienen  
verhalten  
sich friedlich,  
wenn man sie  
nicht stört."**

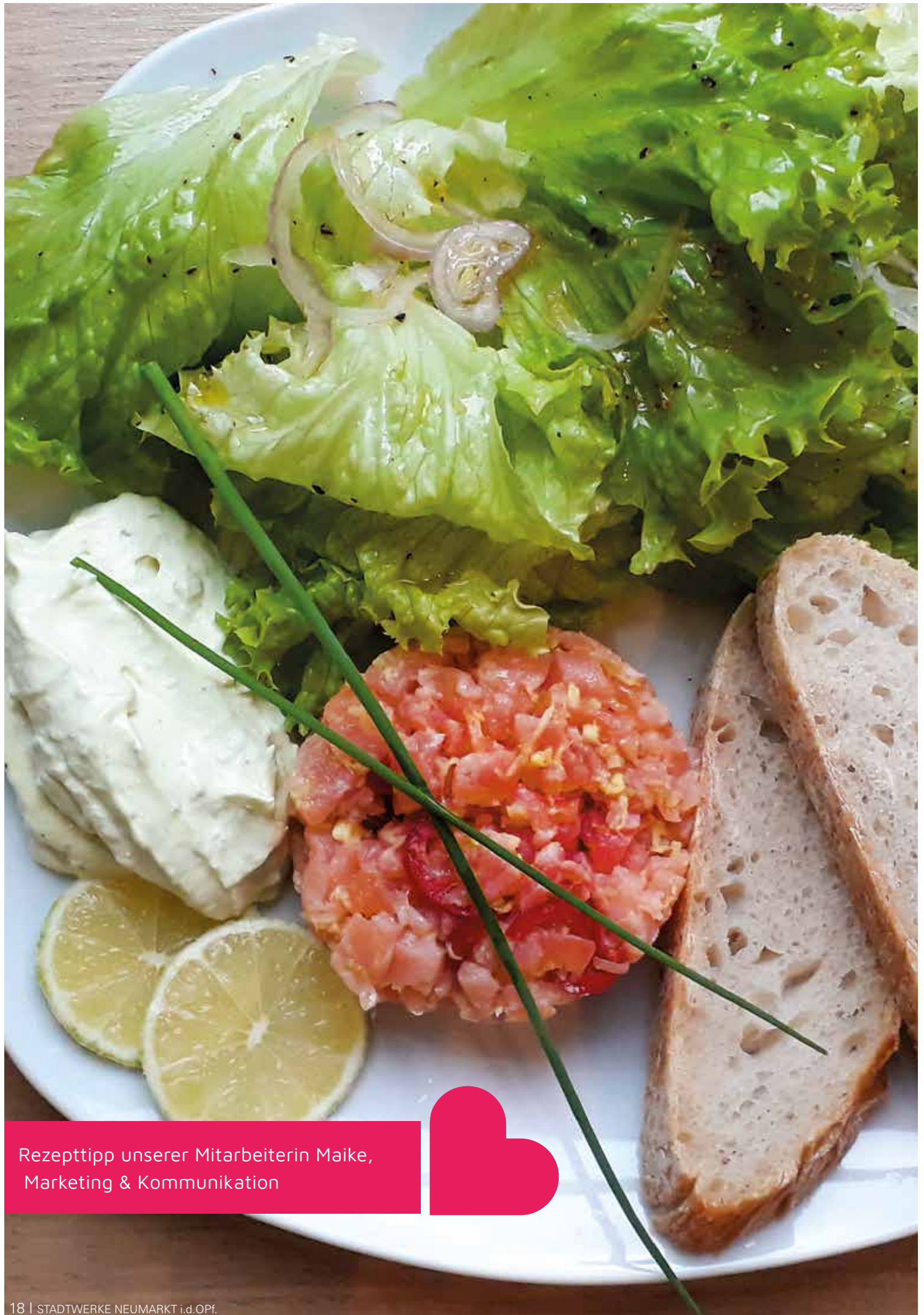
Leo Altmann,  
Juradistl Imker



**Vier Völker auf  
unserem Gelände**

Ein Volk besteht aus etwa  
40.000 bis 80.000  
Bienen.





Rezepttipp unserer Mitarbeiterin Maïke,  
Marketing & Kommunikation





## FRISCHES LACHSTATAR



30 Minuten



Sehr einfach



4 Personen

### ZUTATEN

- 2 TL Wasabi-Paste
- 150 g Crème Fraîche
- Salz und Pfeffer
- Zucker
- 1 Bio-Limette
- 2 Lauchzwiebeln
- 1 rote Chilischote
- 20 g Ingwer (ca.)
- 400 g Räucherlachs
- 4 EL Olivenöl
- 3 EL Weißweinessig
- 100 g grüner Salat

- 1 Crème Fraîche mit Wasabi verrühren und mit etwas Salz würzen.
- 2 Limette heiß waschen, trocken tupfen und die Schale fein abreiben. Limette halbieren und 1 Hälfte auspressen. Die andere Limettenhälfte in Scheiben schneiden.
- 3 Lauchzwiebeln putzen, waschen und in feine Ringe schneiden. Chili längs einschneiden, entkernen, waschen und fein schneiden. Ingwer schälen und reiben.
- 4 Räucherlachs sehr fein würfeln. Mit Limettenschale und -saft, Lauchzwiebeln, Chili, Ingwerabrieb, 2 EL Olivenöl verrühren und mit wenig Salz abschmecken.
- 5 Für das Salatdressing Weißweinessig mit Salz, Pfeffer und 1 Prise Zucker würzen. 2 EL Olivenöl darunter schlagen. Salat putzen, waschen und abtropfen lassen. Auf Tellern anrichten und mit Dressing beträufeln. Lachstatar (in einem Vorspeisenring) daneben anrichten.
- 6 Abschließend mit Wasabi-Creme und Limettenscheiben garnieren.

- Für die perfekte Form verwenden Sie einen Dessertring.
- Das leckere Räucherlachs-Tatar kann gekühlt einige Tage aufgehoben werden.
- Das Gericht lässt sich gut mit einem gut gekühlten, trockenen Weißwein (z.B. Riesling, Weißburgunder, Müller-Thurgau) oder spritzigen Rosé kombinieren.





An alle Neubauplaner, Altbauoptimierer und Zukunftsdenker: Wir haben ein unschlagbares Angebot für Sie...

Zum Beispiel die **Kermi Luft-Wasser-Wärmepumpe x-change dynamic pro ac 10 AW E** ab unschlagbaren 12.999 €. Wer lieber mieten statt kaufen möchte, kann dies ab günstigen 125 € pro Monat tun.

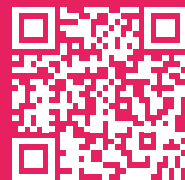
#### UNSERE ERFAHRUNG - IHR VORTEIL

- Hochwertige Wärmepumpe von Kermi oder Daikin
- SWN-Expertentrupp mit allen Gewerken
- Alles aus einer Hand - von Planung bis Wartung
- Bis zu 70 % Förderung\* vom Staat möglich
- In Kombination mit extra günstigem Wärmestrom **WärmewendePLUS** mit nur **29,829 Ct/kWH**

\* 70% Förderung erhalten Sie bei Austausch einer bestehenden Öl- oder Gasheizung, die älter als 20 Jahre ist und mit einem Haushaltseinkommen von unter 40.000 € im Jahr.

**WÄRMEPUMPE**  
**AB 12.999 €**  
**ODER 125 €**  
**MONATLICH**

JETZT BERATEN LASSEN:



09181 239-222  
service@swneumarkt.de  
swneumarkt.de/waermepumpe

 **STADTWERKE  
NEUMARKT**