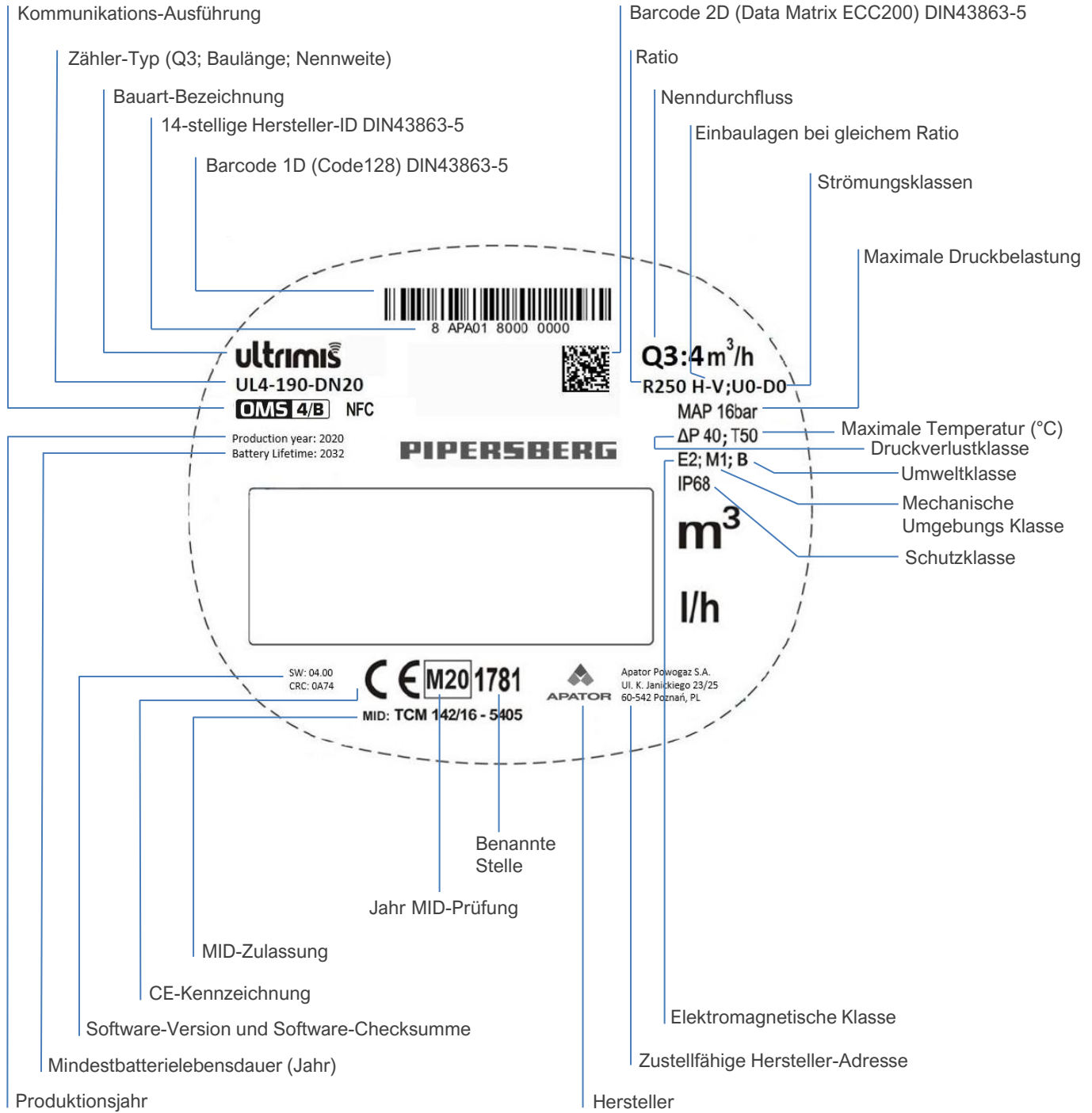


Ultraschall Hauswasserzähler Typenschild

DAS TYPENSCHILD

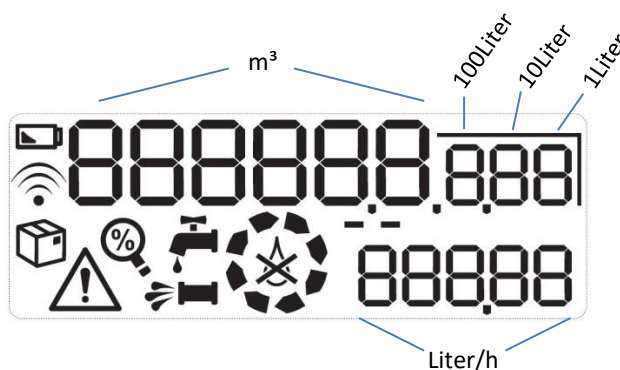


Druckverlustklasse ΔP 40 = 0,4bar bei Q3

DAS DISPLAY



Das LCD-Display ist ständig eingeschaltet (Always ON).



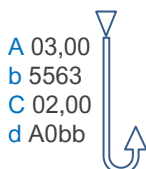
- |  |   |  |   |
|--|---|--|---|
|  | Stetige Leckage (Kleinstmengenerkennung ab 1,2 l/h) |  | Batterie schwach (15 Monate Restlaufzeit) |
|  | Rohrbruch (offener Auslauf)                         |  | Wireless Mbus aktiv                       |
|  | Animation der Durchflussrichtung                    |  | Transport- und Lager-Modus                |
|  | Kein Wasser in der Messkammer                       |  | Manipulation oder Systemfehler            |
|  | Betriebs-System läuft (Softwareschleife)            |  | Prüf-Modus (Check Mode)                   |

Rollierende Anzeige für Software-Versionen im 6-Sek-Takt:

Der ULTRIMIS zeigt im Transportmodus und im Betriebsmodus - wenn kein Wasser in der Messkammer ist - die Software-Version rollierend an. Diese Informationen werden auf der 5-stelligen Liter/h-Anzeige dargestellt.



Display im Transportmodus



- A 03,00 Software-Version MID-Cert-Ebene
- b 5563 Check-Summe (CRC) MID-Cert-Ebene
- C 02,00 Software-Version Kommunikation & Betrieb
- d A0bb Check-Summe (CRC) Kommunikation & Betrieb