

**KUNDEN-
MAGAZIN**

DER
STADTWERKE
NEUMARKT i.d.OPf.
Ausgabe 1/2022

SWN 
stadtwerke neumarkt
wir bieten lebensqualität!

Lebensqualität

**ENERGIEQUELLEN
DER ZUKUNFT**

Wärmepumpe und PV-Anlagen

GELD-ZURÜCK

für E-Auto Besitzer

SPAREN

für SWN-Kunden im Schlossbad

GEWINNSPIEL
Preise im Wert von

250 €



Klimaneutral

Druckprodukt

ClimatePartner.com/10116-1909-1003

Liebe Leserinnen
und Leser,

nach zwei Jahren Pandemie haben wir uns zum Frühling alle auf etwas Entspannung und Erleichterung gefreut. Leider ist durch die Geschehnisse in Osteuropa alles ganz anders gekommen. Zur Bestürzung über das große menschliche Leid in der Ukraine paaren sich die Befürchtungen um die Versorgungssicherheit und die Sorge über die Entwicklung der Energiepreise.

Oft werde ich gefragt, wie all das gelöst und im besten Fall künftig vermieden werden kann. Die Antwort ist ebenso einfach wie die Herausforderung groß: Wir müssen uns unabhängig machen von Energie-

importen. Wir bei den Stadtwerken Neumarkt sehen uns als verlässlicher Partner für die Versorgung mit Strom und Energie.

Daher haben wir bereits damit begonnen, die Energiewende durch den Ausbau von erneuerbaren Quellen voranzutreiben und neue Produkte anzubieten. Schon heute ist es möglich, sich zu großen Teilen unabhängig zu machen und die eigene Energie selbst zu gewinnen. Aktuelle Beispiele finden Sie hier im Kundenmagazin auf den Seiten 6 bis 9.

All das erfordert noch einmal eine Kraftanstrengung von uns allen. Ich weiß, dass dies zuletzt häufig von uns allen abverlangt wurde. Aber wenn wir den gemeinsamen Weg konsequent verfolgen, können wir

letztlich doch als Gewinner aus der Situation hervorgehen und wieder entspannter in die Zukunft blicken. Davon bin ich fest überzeugt.

Herzlichst, Ihr

Dominique Kinzkofer
Geschäftsführer Stadtwerke Neumarkt

P.S. Nichts verpassen und Fan werden auf



WIR HELFEN HELFEN

WIR LEISTEN SOFORTHILFE FÜR DIE UKRAINE

Die Stadtwerke Neumarkt sehen sich in der Verpflichtung, den Betroffenen zu helfen. Dies erfolgt in Form eines Crowdfundings zusammen mit Plan International und dem Ziel, 7.000,- € zur Unterstützung der wirkungsvollen humanitären Hilfe in der Ukraine und ihren Nachbarländern!

Um dieses Gesamtziel zu erreichen, stellen wir einen Fördertopf in Höhe von 3.000 Euro zur Verfügung. Die restlichen 4.000,- € zum Ziel werden über Spenden der Öffentlichkeit generiert. Das Projekt läuft bis 30. April.2022 und kann über unten stehenden QR Code aufgerufen werden. Jede noch so kleine Spende hilft. Zu jeder Spende ab 25,- € geben wir zusätzlich noch 10,- € obendrauf - solange, bis der Fördertopf ausgeschöpft ist.

Den Link erreichen Sie direkt über den QR Code oder gelangen von der Homepage www.swneumarkt.de darauf.



INHALT

4-5

WIR MÜSSEN UNABHÄNGIG
WERDEN

6-7

PV-ANLAGE SONNENSTARK
MIETEN STATT KAUFEN

8-9

WÄRMEPUMPEN EFFIZIENT
UND NACHHALTIG

10-13

SCHLOSSBAD NEUMARKT

14-15

GELD ZURÜCK FÜR
E-AUTO-BESITZER

16-17

GRÖSSTE THERMOSKANNE
NEUMARKT

18

EINFACH STROM TANKEN

19

DAS SIND WIR BEI SWN

20

GEWINNSPIEL



RICHTIG SPAREN SWN KUNDEN

In Kombination mit der CLUB CARD sparen SWN Kunden noch mehr im Schlossbad. Sie kaufen sich die CLUB CARD, die Ihren Eintrittspreis um bis zu 13 % REDUZIERT. In Kombination mit der SWN Vorteilskarte reduziert sich Ihr Eintrittspreis um bis zu 18 % im Schlossbad Neumarkt.

Alle Details dazu auf www.schlossbad-neumarkt.de oder bei den Stadtwerken.

5,- NACHLASS
bei Kinder-
Schwimmkursen



Mehr Details zur Kundenkarte

MEHR VORTEILE

QR Code scannen oder unter
www.swneumarkt.de



WIR MÜSSEN UNABHÄNGIG WERDEN



Im ersten Quartal wirkten sich zwei Ereignisse direkt auf die Energiebranche aus. Waren durch die Pleiten von Billiganbietern zunächst nur wenige Kunden betroffen, machten sich die Geschehnisse in Osteuropa neben all dem menschlichen Leid deutlich stärker bemerkbar. Während die Politik nach Lösungen sucht, sind die Kunden angesichts steigender Kosten und der ungewissen Zukunft vielfach verunsichert. Stadtwerke Geschäftsführer Dominique Kinzkofer beantwortet wichtige Fragen.

Herr Kinzkofer, nach zwei Jahren Pandemie hatten Sie sich den Start ins das Jahr 2022 sicherlich etwas entspannter erhofft?

Die Ereignisse in der Ukraine sind sehr schlimm und eine menschliche Tragödie. Anfang des Jahres hätte niemand erwartet, dass es wieder Krieg auf europäischem Boden geben wird. Das hat uns alle sehr mitgenommen und man kann nicht einfach so zur Tagesordnung zurückkehren.

Zunächst waren Sie erst einmal mit Insolvenzen von Billiganbietern konfrontiert.

Leider gibt es nach wie vor schwarze Schafe in der Branche, die sich zu Lasten ihrer Kunden unrechtmäßig verhalten. Diese Verbraucher mussten schmerzlich erfahren, wie wichtig es ist, einen verlässlichen Partner für die Versorgung mit Strom und Gas zu haben.

Die Stadtwerke Neumarkt haben viele der gestrandeten Kunden aufgenommen.

Das ist richtig. In unserem Versorgungsgebiet erfolgte dies sogar zu den gleichen Konditionen wie sie für unsere Bestandskunden gelten. Das gehört zur Solidität der Stadtwerke und zeigt, dass sich unsere langfristig ausgelegte Beschaffung auszahlt.

Deutlich einschneidender ist die Ukraine-Krise. Sie hat alles auf den Kopf gestellt.

Die Ereignisse sind weitreichend und bedeuten eine Zeitenwende. Bislang war Versorgungssicherheit kein brennendes Thema. Jetzt liegt der Fokus darauf, möglichst schnell unabhängig von Importen fossiler Brennstoffe zu werden.

Wie werden sich die Preise entwickeln?

Trotz langfristigem Einkauf können wir steigende Beschaffungspreise am Großhandelsmarkt nicht dauerhaft kompensieren. Besonders die Beschaffungspreise am Spotmarkt, also für den tagesaktuellen Einkauf, sind in den vergangenen Wochen enorm gestiegen. Ein verlässlicher Ausblick darüber hinaus ist aufgrund der gegenwärtigen Situation sehr schwierig. Für Entlastung kann die Politik sorgen und an den Stellschrauben drehen. Die Abschaffung der EEG-Zulage ist ein erster Schritt.

Müssen wir uns auf dauerhaft höhere Energiepreise einstellen?

Kurz- und mittelfristig gehe ich davon aus. Bis wir einen nachhaltigen Zubau erneuerbarer Energien erreicht haben, bleibt als Übergangslösung Flüssiggas und Kohle. Beides müssen wir teils importieren. Dabei stehen wir nicht alleine da und befinden uns im Wettbewerb. Erst wenn wir am Ende des Wachstumspfads die strategische Wende geschafft haben, können die Preise wieder sinken.

Was bedeutet dies für die Umsetzung regionaler Projekte?

Es ist offensichtlich, dass wir nun keine Zeit mehr verlieren können. Das heißt aber auch, dass sinnvolle Vorhaben nicht mehr am Einzelnen scheitern dürfen. Ein klarer Ordnungsrahmen, zügige Genehmigungsverfahren und schnellere Entscheidungen sind unverzichtbar.

Welche Ziele verfolgen die Stadtwerke Neumarkt?

Wir planen, uns spätestens bis zum Jahr 2040 bilanziell selbst zu versorgen, also eine energetische Autarkie für die Bürger in und um Neumarkt zu erreichen. Dazu wollen wir die Energie nutzen, die wir vor Ort haben. Alles andere ist nicht sinnvoll, denn wir würden uns wieder abhängig machen.

Welchen Beitrag zur Energiewende kann der Einzelne leisten?

Viele Dachflächen, die sich für die Nutzung von PV-Anlagen eignen, liegen noch brach. Dieses Potenzial sollte genutzt werden. Gleichzeitig wäre das ein möglicher Schritt in Richtung Umstieg auf eine Wärmepumpe.

Deren Anschaffung sich aber nicht alle leisten können.

Der Umstieg ist günstiger als viele vielleicht noch annehmen. Wer keine große Investition tätigen möchte, kann die Anlage auch mieten. Für einen Vierpersonenhaushalt mit geeigneter Dachfläche gibt es eine PV-Anlage zu monatlichen Kosten ab 60 Euro. Eine Heizung mit Wärmepumpe ab 190 Euro monatlich. Darin ist alles enthalten – von der Planung, über die Installation bis hin zu Service und Wartung.

Energiewende: Langfristig aktiv

Schon seit vielen Jahren engagieren sich die Stadtwerke Neumarkt für die Umsetzung der Energiewende. Etwa mit der Beteiligung an überregionalen Projekten von Wind- und Freiflächensolaranlagen in Schweinfurt und im Saarland. Seit 2018 gewinnen die Stadtwerke mit zwei Windrädern im Altmühltal klimafreundlichen Strom – und der regionale Anteil soll mit weiteren Projekten deutlich gesteigert werden.

Freiflächenanlagen

Photovoltaik-Freiflächenanlagen eignen sich sehr gut, um ökologisch, wirtschaftlich und mit einer hohen Flächeneffizienz klimafreundlichen Strom zu erzeugen. Bei der Umsetzung legen die Stadtwerke Neumarkt großen Wert auf eine in das Landschaftsbild angepasste Gestaltung und bestmögliche Rücksichtnahme auf Anwohner und Umwelt.

ERFAHREN SIE AUF DEN FOLGENDEN SEITEN

MEHR ZUM THEMA

- **WÄRMEPUMPEN MIETEN & FUNKTION**
- **ELEKTRO FAHRZEUGE & FÖRDERUNGEN**
- **PV-ANLAGEN MIETEN STATT KAUFEN**

JEDER VON UNS KANN ETWAS BEWIRKEN

SONNENSTARK IHRE Mietanlage



In Zusammenarbeit mit namhaften regionalen Monteuren



Allinclusive Paket mit Beratung, Montage, Versicherung und Wartung



Viele Kunden sind bereits im Besitz Ihrer SonnenStark-Mietanlage



VON DER ERSTEN IDEE BIS ZUR FERTIGEN ANLAGE. WIR BEGLEITEN SIE!

Anfang vergangenen Jahres stand für Karola und Carsten Förtsch fest: Die eigene Energieversorgung soll noch nachhaltiger und regionaler werden. Die moderne Wärmepumpe sorgte im eigenen Haus bereits für angenehme Wärme, jedoch noch mit konventionell erzeugtem Strom. Die logische Konsequenz war, dass ein klimafreundlicher Stromtarif den alten Vertrag ersetzt. Zudem gab es den Wunsch nach einer Photovoltaik-Anlage auf dem Dach – für mehr Unabhängigkeit und um künftig auch ein Elektroauto mit der Energie aus der Sonne zu versorgen.

Zunächst war es für die Förtschens aus Postbauer-Heng nicht so leicht, den Überblick zu behalten: „Es gibt so viele Anbieter und zahlreiche Dinge bei der Umsetzung zu beachten. Und anfangs sah es so aus, dass wir alles selbst koordinieren müssen – von der Planung, über die Finanzierung bis hin zur Montage. Bis wir bei den Stadtwerken Neumarkt angerufen und unser Vorhaben vorgestellt haben“, berichtet Carsten Förtsch.

Von da an wurde vieles deutlich einfacher. Mit dem Florian-Tarif konnte auf die klimafreundliche Versorgung umgestellt werden. Anschließend wurde gemeinsam eine passende Anlage gefunden, die voll auf die Bedürfnisse der vierköpfigen Familie abgestimmt ist. Zwischen erstem Gespräch und der Installation durch einen lokalen Monteur vergingen lediglich sechs Monate.

„Das Beste war, dass wir immer nur einen Ansprechpartner hatten. Auch bei der Finanzierung fanden wir eine prima Lösung: Wir haben die Anlage nicht gekauft, sondern gemietet. Jetzt zahlen wir monatlich eine vorher vereinbarte Rate und konnten somit auf eine hohe Anfangsinvestition verzichten“, ergänzt Karola Förtsch.



Carsten und Karola Förtsch



Carsten und Karola Förtsch



Anwesen Familie Förtsch



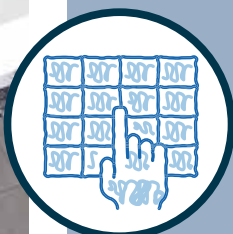
INDIVIDUELLE BERATUNG

Am Anfang hören wir erst einmal nur zu – schließlich ist es Ihre Anlage. Dazu kommt der persönliche Ansprechpartner zum Gespräch vorbei. Vor Ort macht er sich ein genaues Bild, um daraufhin die passende Anlage zu planen und um ein genaues Angebot erstellen zu können.



ALLES AUS EINER HAND

Wir bei den Stadtwerken sind ihr direkter Ansprechpartner, kümmern uns um Ihre Wünsche und um den Bedarf. Erstellen gemeinsam mit regionalen Fachpartnern ein individuelles Angebot und arbeiten Hand in Hand mit Firmen aus der Region für die Montage, Umsetzung und Wartung. Darüber hinaus stehen wir jederzeit bei Fragen zur Verfügung.



ALLES INKLUSIVE

Entscheidend ist, was unter dem Strich steht. Daher wissen Sie schon vorher genau, mit welchen Kosten Sie rechnen können. Sämtliche Kosten sind im Mietpreis inklusive und werden bei der Angebotserstellung transparent dargestellt. Es fallen also keine weiteren Kosten mehr an – die Anlage wird als Rundum-Sorglos-Paket gemietet.



UNABHÄNGIG MACHEN

Eine Solaranlage ist ein wichtiger Schritt in Richtung Unabhängigkeit von der Strompreisentwicklung. Mit einer auf Ihren Stromverbrauch angepassten Anlagengröße können Sie Ihren eigenen Stromverbrauch finanziell ausgleichen. Das geht besonders gut mit einem Stromspeicher, der tagsüber überschüssig gewonnenen Strom auch nachts nutzbar macht. Und falls dieser nicht selbst verbraucht wird, kann er ins Stromnetz eingespeist und vergütet werden.



Für einen persönlichen Beratungstermin nehmen Sie gern Kontakt mit uns auf. Sie erhalten bei uns Ihren persönlichen Berater der Sie bis zur Montage begleitet:

Tel.: 09181 239-222
service@swneumarkt.de

DAS KÖNNEN WIR WÄRMSTENS EMPFEHL

WÄRMEPUMPE MIETEN STATT KAUFEN OHNE ANSCHAFFUNGSKOSTEN

Heizen, Kühlen und Warmwasserversorgung – Wärmepumpen sorgen auf ganz natürliche Art für ausgezeichneten Wohnkomfort. Wie kein anderer Wärmeerzeuger kombinieren sie Energieeffizienz mit einer umweltschonenden Wärmegewinnung. Dafür nutzen sie als Quelle die kostenlose, regenerative Energie aus der Luft.

Wärmepumpen ermöglichen es, zukunftssicher, unabhängig und mit hohem Wärmekomfort zu günstigen Energiekosten zu wohnen. Das erreichen sie durch ihre enorme Effizienz. Pro Kilowattstunde Strom, die an eine Wärmepumpe für den Betrieb geschickt werden, kommt bis zu 4,6-mal so viel Wärmeenergie heraus. Die Energieausbeute ist also besonders hoch.

Da Luftwärmepumpen neben der Anlage im Haus auch über eine Außeneinheit verfügen, ist die Geräuschemission ein wichtiges Kriterium. Bereits im Normalbetrieb arbeiten die Anlagen schon sehr leise. Noch weniger Geräusche entstehen im Flüstermodus. Dieser kann bei Bedarf, etwa für den Nachtbetrieb, aktiviert werden. Dann erzeugt die Wärmepumpe mit nicht einmal mehr 50 Dezibel, worüber sich nicht nur die Nachbarn freuen werden. Auch optisch lassen sich die Einheiten mittlerweile harmonisch in das Gesamtbild integrieren.



MIETEN STATT KAUFEN SO EINFACH GEHT'S

Bei den Stadtwerken Neumarkt i.d.OPf. erhalten Sie neben der individuellen Beratung zu Ihren Anforderungen und Wünschen auch alle Informationen und den direkten Austausch von der Idee bis hin zur Montage. Sie haben somit einen Ansprechpartner und erhalten alles aus einer Hand:

- BERATUNG
- ANGEBOT
- TERMINE
- ABSTIMMUNG
- MONTAGE
- ALLES EIN MIETPREIS

LEN



MIT EINEM STARKEN PARTNER DER REGION

Für die Projektierung der Anlagen haben die Stadtwerke Neumarkt mit dem Hersteller Kermi einen erfahrenen Partner an der Seite: Seit über 60 Jahren entwickelt und produziert das Unternehmen am Hauptsitz in Niederbayern Heiztechnikprodukte. Genau von dieser Kompetenz und der Nähe profitieren die Kunden von Beginn an.

Schon während der Planungsphase koordiniert das Stadtwerke-Team alle erforderlichen Schritte und steht zu jeder Zeit als Ansprechpartner zu Verfügung. Zunächst wird die passende Wärmepumpe ermittelt. In die Entscheidung fließt ein, ob es sich dabei um einen Neubau oder eine Modernisierung handelt und welche Anforderungen an die Anlage gestellt werden. Es wird berücksichtigt, ob eine bereits bestehende PV-Anlage integriert werden oder gleich ein passender Speicher für zusätzliche Effizienz sorgen soll. Sobald die passende Anlage feststeht, klärt das später für den Einbau verantwortliche Partnerunternehmen noch offene Fragen.

Daraufhin erhalten Sie Ihr individuelles Angebot. Darin enthalten sind alle Kosten für die Anlage, die Installation, den Betrieb und den Service für die gesamte Laufzeit von zehn Jahren. Um mögliche Förderungen kümmern sich die Stadtwerke auch. Falls verfügbar, werden sie gleich mitbeantragt und fließen in die Berechnung ein. Unter dem Strich fällt nur ein monatlicher Betrag an. Die Vorteile liegen auf der Hand: Die fixen Kosten sind immer gleich, es fallen keine hohen Investitionssummen für Kauf und Montage an und auch im Falle eines Defekts ist alles abgedeckt.

Ein weiterer Pluspunkt ist die mögliche Fernwartung der Wärmepumpen. Diese sorgt dafür, dass das System immer auf dem aktuellen Stand bleibt. Darüber hinaus ist es möglich, eventuell auftretende Störungen zu beheben, ohne dass ein Servicemitarbeiter nach Hause kommen muss.

Das alles zusammen mit der flexiblen Einsatzmöglichkeit machen Wärmepumpen zu einer echten Alternative zu bestehenden Heizsystemen.



Wir beraten Sie gern individuell und persönlich zu Ihrem Verbrauch, Ihren Möglichkeiten und der passenden Wärmepumpe.

**Tel.: 09181 239-222
service@swneumarkt.de**



SCHLOSSBAD

Sport, Spaß und Spa mitten in Neumarkt

SPORT, SPAß UND SPA



powered by
Stadtwerke
Neumarkt i.d.OPf.



GROSSES ERLEBNISBECKEN

„Genießen mit allen Sinnen“ heißt es im 32 Grad warmen Erlebnisbecken. Hier lässt man sich gemütlich durch den Strömungskanal treiben, nimmt eine Auszeit in der Schaukelbucht, wird von diversen Sprudlern wohltuend massiert oder vom Wasserfallvorhang sanft beregnet.

www.schlossbad-neumarkt.de





GASTRO IM BADEBEREICH

Neben Pizza, Pommes und Pasta gibt es frische Salate, leckere Ofenkartoffeln oder hausgemachte Muffins und Kuchen im tagesfrischen Angebot. Erlesene Zutaten und regionale Herkunft der Lebensmittel sind – bei dennoch moderatem Preisniveau – Ehrensache für die Schlossbad-Küche. Denn wie im ganzen Bad steht auch hier königlicher Genuss im Mittelpunkt.

Anzeige

HELLO SPRING

Bei uns gibt es zu jeder Wäsche im Frühling & Sommer unser **FoamSensation** gratis dazu.

Kommen Sie vorbei und überzeugen Sie sich von unserem modernen Waschpark.

Textil Waschstraße | XXL Waschboxen

*Indoor Saugplätze gratis
nach jeder Wäsche*

*24h Shop mit Pflegeprodukten
& Snacks*

Und vieles mehr



**WASCHPARK
NEUMARKT**

Münchener Ring 3 | 92318 Neumarkt | www.waschpark-neumarkt.de

Hier geht's
zum Aufgussplan



SCHLOSSBAD

Sport, Spaß und Spa mitten in Neumarkt

SALZSAUNA

mit frischem Duft ätherischer Öle und Nadelhölzern. Die sehr heiße und trockene Sauna ist perfekt für eine intensive Durchblutung und ausgiebiges Schwitzen.

Temperatur ca. 100 Grad und 20 Sitzplätze.

KRÄUTERSAUNA

mit Aufgussystem, mit hoher Luftfeuchtigkeit und belebenden Kräuter-Aufgüssen, bei 65 - 75 Grad für bis zu 25 Personen.

DAMPFBAD

mit natürlichen Essenzen für die Beduftung. Hervorragend zum Entspannen der Haut und zum Durchlockern der Muskulatur, durch die hohe Luftfeuchtigkeit, sowie den umgebenden Wasserdampf. Temperatur ca. 40 Grad für bis zu 17 Personen.

PFALZGRAFENSAUNA

Finnische-Aufgussauna

in rötlichem Farbton lässt es sich hier besonders gut entspannen. Regelmäßige Aufgüsse mit einer Temperatur von 75 - 85 Grad für bis zu 50 Personen.

WOLFSTEINSAUNA

Kelo-Sauna

Natur Pur ist das Motto in dieser Sauna aus Kelo-Holz. Erleben Sie klassische Aufgüsse direkt aus der Küche unseres Saunameisters. 60 Sitzplätze mit einer Temperatur von 90 - 100 Grad.

SCHLOSSWEIHER SAUNA

mit Panorama-Blick über den Schlossweiher Neumarkt. Eine große Fensterfront ermöglicht einen besonderen Blick bei Sommer, wie auch im Winter. Bei 70 Grad finden hier bis zu 20 Personen Platz.

SAUNALANDSCHAFT

Fünf ganz besondere Themensaunen, ein Dampfbad, drei Becken für die Abkühlungsphasen und urgemütliche Ruhebereiche fürs wohlige Entspannen laden im Wellnessbereich, sowohl im Innen- als auch im Außenbereich, zu einer Auszeit für Körper, Geist und Seele ein. Bei uns werden ausschließlich 100 % natürliche Aufgussmittel und selbst hergestellte Süde aus frischen oder getrockneten Heilpflanzen, Gewürzen und Bäumen verwendet.

Die große Pfalzgrafensauna im Innenbereich mit 50 Plätzen und einer Temperatur von 75 bis 85 Grad, also eine klassische finnische Sauna, wird für wohltuende Aufgüsse und kreative Aufgusszeremonien genutzt. Aromatischer Kräuterduft liegt in der Schlossweihersauna in der Luft – bei einem wunderschönen Panoramablick auf den angrenzenden Schlossweiher. Auch ein Kräutersaunarium mit sanfter Hitze und ein Dampfbad sind im Innenbereich zu finden. Der Saunaspaß geht weiter in der „historischen“ Wolfsteinsauna, einer großen Kelo-Blocksauna und einer behaglichen Salzsaua.

powered by
Stadtwerke
Neumarkt i.d.OPf.

SWN
stadtwerke neumarkt
wir bieten lebensqualität!



Unseren exklusiven Sauna-Ratgeber finden Sie online unter www.schlossbad-neumarkt.de/sauna-welt/ oder einfach QR-Code scannen.



GASTRO IM SAUNABEREICH

Bestellen Sie hier à la carte frische Salate der Saison mit tollen Extras, eine vegane Superfood-Bowl oder eine deftige Ofenkartoffel. Von der Vorspeise bis zur süßen Verführung mit hausgemachten Brownies ist für jeden Geschmack etwas dabei. Gutes und regionales Essen hat seinen Preis - bei uns nicht! Im Schlossbad erhalten Sie hochwertige und regionale Küche zu fairen Preisen.



GELD FÜR SIE ZURÜCK!

320 EURO VERGÜTUNG DURCH THG-QUOTE

Wissen Sie eigentlich was die THG-Quote ist? Nein? Damit sind Sie sicher nicht alleine. Dabei ist die Abkürzung speziell für Besitzer von Elektroautos sehr interessant, denn Sie können damit von einigen Hundert Euro profitieren.

„Die Bezeichnung ist noch relativ unbekannt. Hinter dem Kürzel THG-Quote verbirgt sich der Begriff Treibhausgasminderungsquote“, erklärt Daniel Orel

von den Stadtwerken Neumarkt. Hintergrund ist, dass Mineralölkonzerne in Deutschland verpflichtet sind, ihren CO₂-Ausstoß zu kompensieren. Profitieren davon können seit Anfang des Jahres Fahrer von emissionsfreien Elektrofahrzeugen.

Diese geben die CO₂-Einsparung ihres Fahrzeuges in Form der THG-Quote an die Stadtwerke weiter, welche den Verkauf in die Wege leiten und Ihnen eine Prämie in Höhe von aktuell 320 Euro pro Jahr garantieren. Das gilt unabhängig davon, ob das Fahrzeug privat oder gewerblich genutzt wird.



Und so kommen Sie – als Fahrzeughalter eines E-Autos – an die Prämie

Sie füllen auf unserer Homepage das Formular mit den persönlichen Daten aus, laden die Kopie des Fahrzeugscheins hoch und schließen die Registrierung ab. Das ist alles.

VORAUSSETZUNGEN:

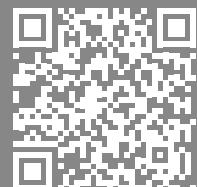
- Antragssteller ist auch Fahrzeughalter
- Beantragung nur für rein elektrische E-Autos (keine Plug-In-Hybrids)
- Jährliche Beantragung zur Förderung der THG-Quote nötig.



PRO JAHR
320,- €
SICHERN

HIER GEHT'S DIREKT ZUM ANTRAG

Halten Sie bitte Ihren
Fahrzeugschein bereit.



Für einen persönlichen Beratungstermin nehmen Sie gern Kontakt mit uns auf. Sie erhalten bei uns Ihren persönlichen Berater der Sie begleitet.

Tel.: 09181 239-222
service@swneumarkt.de

GRÖSSTE THERMOSKANNE NEUMARKT

DIE GRÖSSTE UND LEISTUNGSFÄHIGSTE THERMOSKANNE IN GANZ NEUMARKT STEHT ...

... im Schlossbad. Wer sie jedoch in einem der Restaurants sucht, wird dort nicht fündig werden. Sie steht draußen, in der Liegewiese. „Selbstverständlich handelt es sich auch nicht um eine Thermoskanne im eigentlichen Sinn, sondern um einen ganz besonderen Speicher für Warmwasser. Diese ist ein zentraler Baustein unserer Heizanlage“, stellt Uwe Gailler, verantwortlicher Projektleiter bei den Stadtwerken Neumarkt klar.

Der rund 11 Meter hohe und 60.630 Liter fassende Heißwasser-Wärmespeicher stammt vom Allgäuer Hersteller Sirch. Er befindet sich auf dem Schlossbadgelände direkt über der unterirdischen Heizzentrale und ist mit seinen glänzenden SWN-Schildern nicht zu übersehen. Die Besonderheit ist die Vakuum-Wärmedämmung, die aus einem feinkörnigen Wärmedämmstoff besteht, der sich in dem 20 cm luftleeren Spalt der doppelwandigen Stahlhülle befindet. So kommt der Speicher auch zu seinem Namen: Vakuum-Pufferspeicher. Da diese Technologie noch ganz neu ist, gibt es bislang nur sehr wenige davon. Der Speicher in Neumarkt ist Teil einer Studie, an der neben den Stadtwerken das Institut für Gebäudeenergetik, Thermotechnik und Energiespeicherung der Universität Stuttgart (IGTE) und der Hersteller beteiligt sind.

TEST BESTANDEN

Wie gut hält sich die Wärme im Pufferspeicher nun wirklich? Das sollte in einem Versuch im Februar geklärt werden. Der Speicher wurde mit 90 Grad heißen Wasser gefüllt und verschlossen. Nach 42 Tagen wurde es spannend. Die Messung zauberte den Beteiligten ein Lächeln auf das Gesicht. Der Verlust lag weit unter dem vom Hersteller prognostizierten Wert. Die Wärmeverluste des Vakuum-Pufferspeichers betragen damit nur etwa 1/10 der Wärmeverluste einer konventionellen Speichertechnik.

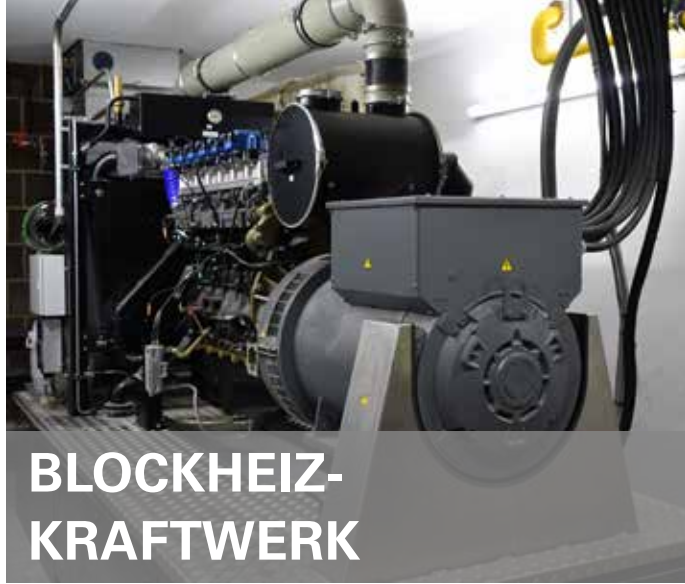
WAS IST POWER-TO-HEAT?

Wenn mehr Strom produziert als zur gleichen Zeit benötigt wird, müssen zum Schutz vor Überbelastung des Stromnetzes die Erzeugungsanlagen abgeschaltet werden. Hier kommen Power-to-Heat-Anlagen ins Spiel. Sie wandeln den kostenfrei verfügbaren, überschüssigen Strom aus dem Netz in Wärme, die wiederum in einem Puffer gespeichert wird. Im Schlossbad wartet die Wärme bis zur weiteren Verwendung im Vakuum-Pufferspeicher. Vor allem jetzt wo überschüssige regenerative Energie von Windkraft oder PV-Anlagen bei viel Wind oder Sonne anfällt, ist es möglich, diese umgewandelt in Wärme zu speichern. Dazu kommt, dass durch die Belieferung von Schlossbad, Freibad und der Schule ein wirtschaftlicher, ganzjähriger Betrieb möglich ist. Das ist ein wichtiger Beitrag für die Umsetzung der Energiewende, für die sich die Stadtwerke Neumarkt stark einsetzen.

MADE IN NEUMARKT EIN TEAM, EINE HEIZUNG

Die Energieerzeugungsanlage im Schlossbad mit Blockheizkraftwerk, Vakuum-Pufferspeicher Power to Heat und Brennwärmtank ist etwas ganz Besonderes. Mit der innovativen Technologie führen die Stadtwerke lückenlos die Philosophie und Erfolgsgeschichte fort, die vor 30 Jahren mit der Installation einer der modernsten Schwimmbadheizungen beim damaligen Neubau des Freibads begann. Die neue Anlage wurde im laufenden Betrieb von den Stadtwerken selbst realisiert. Angefangen von der Planung, Bauleitung, Installation bis hin zur Inbetriebnahme umfasste dies ebenso das Ziehen der ca. 2.850 Schweißnähte. So konnte eine individuelle Maßarbeit nach den bestehenden Bedürfnissen umgesetzt werden.

Diese Technologie und Individualität setze ein Zeichen: Die Anfragen von Wohnungsbaugesellschaften, Gewerbe und Industrie für effiziente Heizanlagen nehmen zu – speziell in der jüngsten Vergangenheit.



BLOCKHEIZ- KRAFTWERK

Erzeugung von Strom und Wärme für das Schlossbad, Freibad und die benachbarte Knabenrealschule.



POWER-TO-HEAT

Diese Lösung kommt zum Einsatz, wenn mehr Strom im Netz erzeugt wurde, als verbraucht wird. Überschüssiger Strom wird nun in Wärme umgewandelt.



VAKUUM PUFFERSPEICHER

Bietet die Möglichkeit, diese Energie in der doppelwandigen Stahlhülle als Art Heißwasser und somit Wärme zu speichern, bis die Energie dahin zurück geht, wo sie gebraucht wird.

EINFACH STROM TANKEN

TECHNISCHE DATEN:

- 11 kW Ladeleistung
- EU-Typ-2-Steckersystem
- modernes und ansprechendes Design
- ca. 38 x 30 x 93 mm (H x B x T)
- Gewicht ca. 7,5 kg
- integriertes Ladekabel (5,1 m)



Der Absatz von vollelektrischen Fahrzeugen, die ausschließlich von einem batteriebetriebenen Elektromotor angetrieben werden steigt Jahr für Jahr an. Damit einher geht eine wachsende Nachfrage an Ladepunkten, sowohl öffentlich als auch privat.

Für den Privatgebrauch bieten die Stadtwerke Neumarkt die SWN Wallbox an. Es gibt sie für Kunden mit einer SWN-Vorteilskarte sogar 50 Euro günstiger. Sparen lässt sich auch mit dem Auto-Klima-Strom für alle E-Auto-Besitzer. Es stammt zu 100 % aus Wasserkraft und ist im Vergleich zum Jura-PrivatStrom Klima 1,0 Cent/kWh günstiger.

Das Beste daran: das gilt für den kompletten Strombedarf. Und Sie sparen Geld und helfen gleichzeitig dabei, die Umwelt zu schonen!

NACHFRAGE BEI GEWERBE- UND INDUSTRIEKUNDEN STEIGT

Ob für das Laden auf dem Kundenparkplatz, für den eigenen Fuhrpark oder für Fahrzeuge von Mitarbeitern: Zunehmend steigt der Bedarf an Ladepunkten bei Gewerbe- und Industriekunden an. Auch für diese bieten die Stadtwerke Neumarkt passende Lösungen an. Schließlich kann die Energie- und Mobilitätswende nur gelingen, wenn alle Beteiligten dabei sind.

IHRE MEINUNG IST UNS WICHTIG!

Aus diesem Grund starten wir alle zwei Jahre den Auftakt zur Meinungsumfrage in Zusammenarbeit dem unabhängigen Marktforschungsinstitut mindline. In 2020 haben wir beispielsweise 400 Telefoninterviews geführt und die Kundenzufriedenheit erfragt, Ansätze aus unserem Marketingmix, wie auch unsere Erreichbarkeit, das Verständnis für unsere Produktvielfalt und das Erscheinungsbild. Die Kenntnisse aus der Meinungsumfrage wurden mit den Abteilungsleitungen besprochen und Maßnahmen eingeleitet. Manchmal waren nur kleine Verbesserungen nötig, zu manchen Themen konnten wir uns auch selbst auf die Schulter klopfen und wieder andere Kenntnisse wurden seither stets verbessert und optimiert.

Aus diesem Grund möchten wir nun wieder in den Dialog mit Ihnen gehen und nach zwei Jahren wiederholt eine Umfrage bei 400 Haushalten durchführen. Haben wir uns wirklich verbessert? Bekommen wir auch in diesem Jahr wieder Lob und Anerkennung von unseren Kunden oder haben wir gar etwas übersehen?

Nur durch den stetigen Austausch mit Ihnen als Kunde können wir unsere Leistungen anpassen, unseren visuellen Auftritt nach Ihren Bedürfnissen ausrichten und uns weiter entwickeln.

Im April 2022 wird die Firma mindline die Interviews durchführen.

Die Telefonaktion ist für vier bis fünf Wochen geplant. Es kann jeder Haushalt in Neumarkt angerufen werden. Folgende Begrüßung wird dann zu hören sein: „Guten Tag, mein Name ist... von der Firma GESS in Hamburg, einem unabhängigen Marktforschungsinstitut. Wir führen zurzeit im Auftrag der Stadtwerke Neumarkt i.d.OPf. eine Studie durch. Es geht dabei um Ihre Einschätzung zu den Leistungen der Stadtwerke Neumarkt.“ - Gess ist das beauftragte Unternehmen von mindline, das mit seinem Team die Anrufe tätigen wird.

Die Stadtwerke Neumarkt i.d.OPf. bitten alle betroffenen Kunden, bei einem solchen Anruf nicht aufzulegen, sondern sie mit ihrer ehrlichen Meinung zu unterstützen. Nur auf der Basis einer repräsentativen Analyse kann das Leistungsspektrum weiter verbessert und noch kundenfreundlicher gestaltet werden.

Das Interview wird ca. 12 Minuten dauern. Alle erfassten Antworten und Daten werden streng vertraulich behandelt und in anonymisierter Form ausgewertet.

Sollten Zweifel auftreten oder sollte es den Anschein eines unseriösen Gesprächs haben, kann beim Kundenzentrum der Stadtwerke Neumarkt während der regulären Geschäftszeiten unter der Telefonnummer 09181 239-222 angerufen werden.

Die Stadtwerke Neumarkt i.d.OPf. bedanken sich bei allen Kunden für ihre Unterstützung.

DAS SIND WIR BEI SWN

Foto anlässlich der 430* Jahr
Feier in 2019.

RESPEKTVOLL. VERBINDEND. LOYAL.

Wir sind ein Team von über 200 Mitarbeiterinnen und Mitarbeitern jeden Alters. Wir arbeiten kooperativ und sind hilfsbereit und unterstützend. Dabei gehen wir wertschätzend, offen und vertrauensvoll miteinander um. Angefangen von der Unternehmensführung bis zu unseren Auszubildenden ziehen wir gemeinsam an einem Strang und tauschen uns stetig aus. Dienstwege werden hier klein gehalten und jeder Einzelne wird bei den Stadtwerken Neumarkt als Person mit Ideen und dem Einsatz geschätzt.

Was uns als Arbeitgeber aus macht: Teamgeist, Innovation und Personen mit Ideen und Energie! Lernen Sie uns kennen und überzeugen Sie sich nicht nur von der überdurchschnittlichen Vergütungen, einem modernen Arbeitsplatz mit der Möglichkeit zum Homeoffice, 30 Tagen Urlaub und Altersvorsorge - Überzeugen Sie sich von uns - von netten und engagierten Teamkollegen und Kolleginnen.

*430 ergab sich aus der Addierung verschiedener Jubilare im Jahr 2019

WIR WACHSEN UND STELLEN EIN. (m/w/d)

Stadtwerke Neumarkt www.swneumarkt.de

- Anlagenmechaniker Gas- und/oder Wasserversorgung als Zählermonteur für den Messstellenbetrieb
- Elektroniker für Energie- und Gebäudetechnik
- Elektroniker für Energie- und Gebäudetechnik, Fernwirktechnik
- Mitarbeiter Buchhaltung
- Mitarbeiter Controlling
- Tankwart /Wagenwäscher
- Stadtbusfahrer

Schlossbad Neumarkt www.schlossbad-neumarkt.de

- Fachkraft für Bäderbetriebe
- Servicekraft Gastronomie
- Mitarbeiter/in Kasse & Vertrieb
- Mitarbeiter Bade- und Saunabereich
- Rettungsschwimmer
- Reinigungskraft
- Küchenkraft

Zu den offenen Stellen
und Kontaktdaten >>





Unser Team im Kundenservice
Robert Rieger, Sabrina Flierl, Melanie
Hollweck (stellv. Teamleiterin) und Silvia
Meyer und Erich Brauer (Neu im Team).

IMMER PERSÖNLICH FÜR SIE DA...

...das sind wir im Kundenservice der Stadtwerke Neumarkt. Uns zeichnet der direkte Kontakt und das Fachwissen aus. Wir beraten Sie zu all Ihren Fragen – ausführlich und kompetent.



Tel.: 09181 239-222



service@swneumarkt.de



Stadtwerke Neumarkt i.d.OPf.
Energie GmbH
Ingolstädter Straße 18
92318 Neumarkt

IMPRESSUM:

Herausgeber und Redaktion:

Stadtwerke Neumarkt i.d.OPf. Freizeit & Leben KU // Vorstand: Dominique Kinzkofer
Stadtwerke Neumarkt i.d.OPf. Energie GmbH // Geschäftsführung: Dominique Kinzkofer
Stadtwerke Neumarkt i.d.OPf. Verkehrsbetriebe GmbH // Geschäftsführung: Dominique Kinzkofer
Ingolstädter Straße 18, 92318 Neumarkt i.d.OPf.

Tel.: 09181 239-222 // E-Mail: marketing@swneumarkt.de // www.swneumarkt.de

Texte: FREUDENBERGER - Agentur für Kommunikation, SWN

Druck: die printzen GmbH, Gewerbepark 21, 92289 Ursensollen

Erscheinungsweise: 2 x jährlich

Fotos: AdobeStock, Stadtwerke Neumarkt, Kermi GmbH (S.8-9)

Vertrieb: Das Magazin „Lebensqualität“ ist kostenlos erhältlich.

KINDER MALWETTBEWERB



einen
von
5x 50 €
GUTSCHEIN
Flugsportverein
(30 Min. Rundflug)



So einfach geht's:

Zum Thema SONNENENERGIE darf ein Bild gemalt werden. Senden Sie das Bild per Email als Scan oder Foto an gewinnspiel@swneumarkt.de oder per Post an

Stadtwerke Neumarkt i.d.OPf. Energie GmbH
- Marketing -
Ingolstädter Straße 18
92318 Neumarkt

Einsendeschluss ist der 27.05.2022.

TEILNAHMEBEDINGUNGEN:

Gewinnspielveranstalter sind die Stadtwerke Neumarkt i.d.OPf. Energie GmbH. Teilnahmeberechtigt an Gewinnspielen sind ausschließlich Teilnehmer mit einem Mindestalter von 18 Jahren bzw. Erziehungsberechtigte der Kinder. Der Gewinner wird unter allen Einsendungen am 30.05.2022 ermittelt. Der Preis kann nicht bar ausgezahlt werden. Der Gewinner wird schriftlich bzw. telefonisch benachrichtigt und der Name des Kindes, mit Pressefoto, Gewinnfoto im Bezug zum Gewinnspiel in der Presse veröffentlicht.